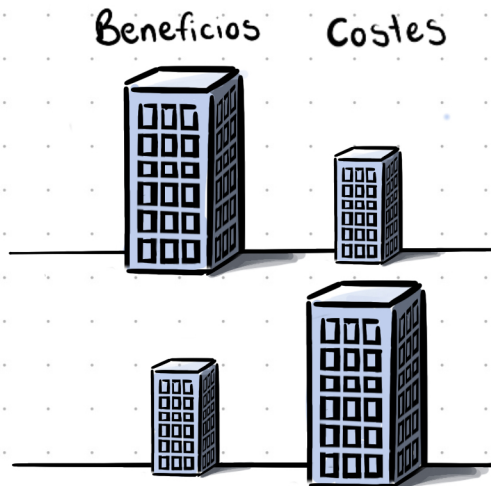


COSTE - BENEFICIO en un diseño

■ Regla básica



Si el beneficio es mayor que el coste



Diseño EXITOSO



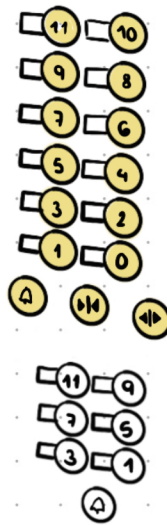
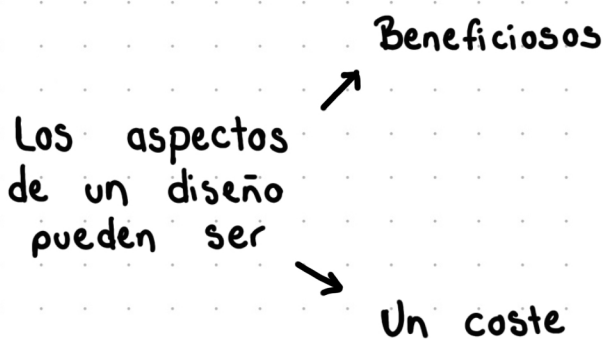
Si el beneficio es menor que el coste



Diseño FALLIDO



■ Regla del público



Mayor coste en el diseño pero menos dificultad con la interacción del público

Menor coste en el diseño pero mayor dificultad con la interacción del público

Nota Mental

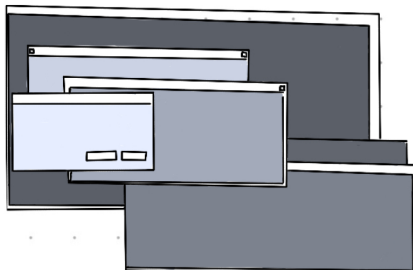
Porque te guste a ti no significa que le guste a los demás

Vivo en el segundo piso...



■ Publicidad web

Las ventanas desplegadas, básicamente no aportan nada, solo costes.



Estos anuncios titular pueden mejorar la relación costes-beneficios, fomentando la interactividad creativa